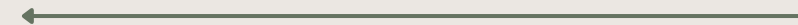


# RZUTY KONDYGNACJI

---



# PRZYZIEMIE



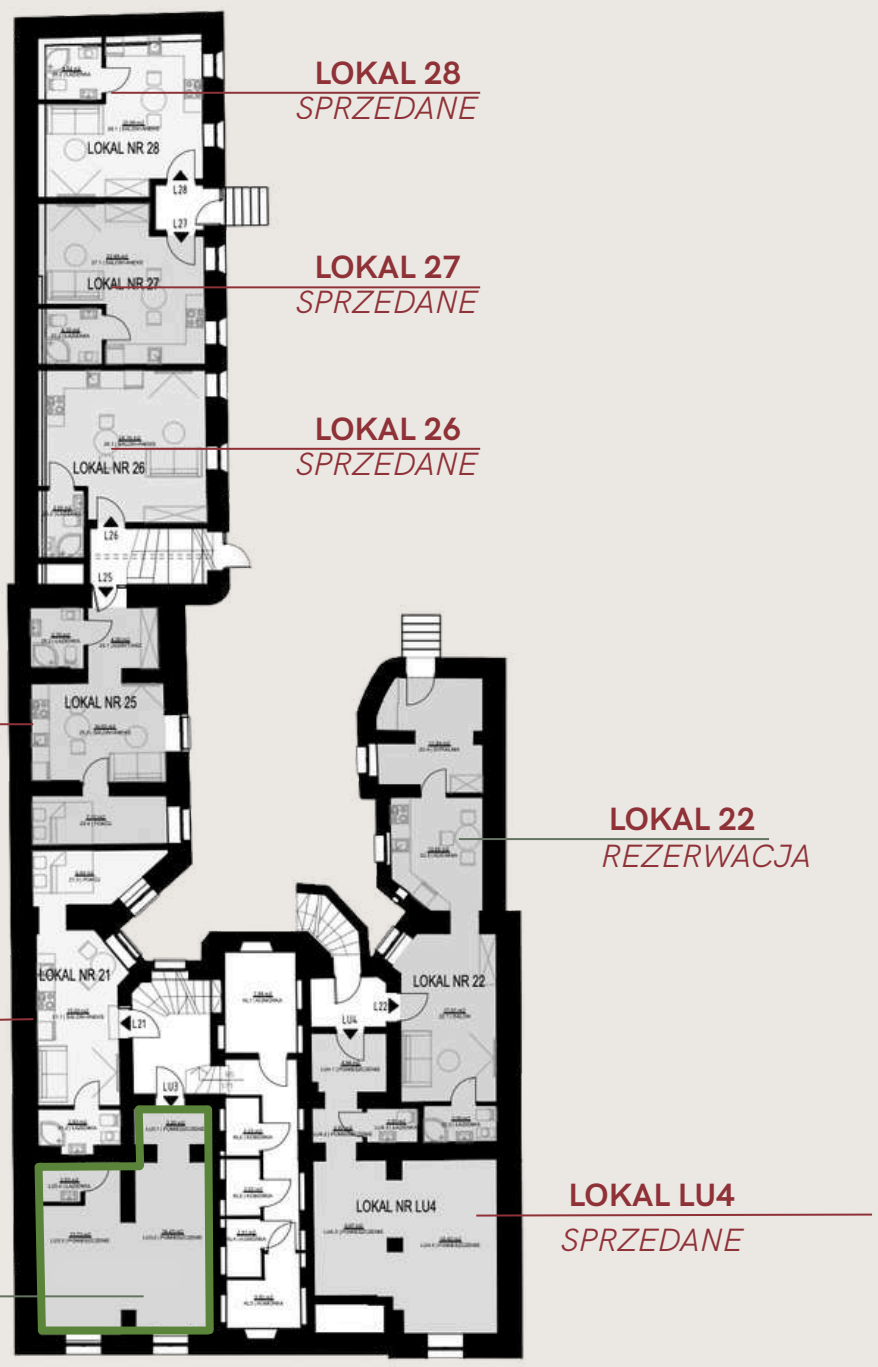
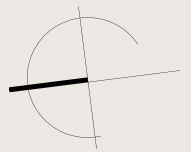
LOKAL LU4	42,67 m <sup>2</sup>
LOKAL 21	26,30 m <sup>2</sup>
<b>LOKAL 22</b>	<b>43,30 m<sup>2</sup></b>
LOKAL 25	30,54 m <sup>2</sup>
LOKAL 26	29,72 m <sup>2</sup>
LOKAL 27	26,78 m <sup>2</sup>
LOKAL 28	27,52 m <sup>2</sup>

KONTAKT  
+48 533 879 446

INWESTOR:



SPRZEDAŻ PROWADZI:



**LOKAL 28**  
*SPRZEDANE*

**LOKAL 27**  
*SPRZEDANE*

**LOKAL 26**  
*SPRZEDANE*

**LOKAL 25**  
*SPRZEDANE*

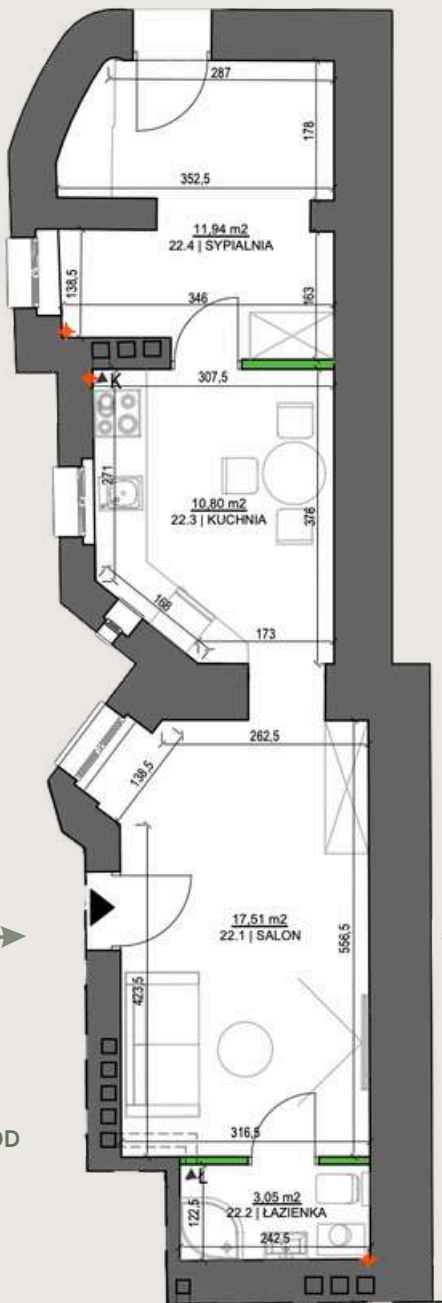
**LOKAL 22**  
*REZERWACJA*

**LOKAL 21**  
*SPRZEDANE*

**POMIESZCZENIE Z  
KOMÓRKAMI  
LOKATORSKIMI**

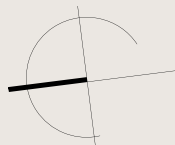
**LOKAL LU4**  
*SPRZEDANE*

WEJŚCIE NUMER 2  
OD STRONY  
WEWNĘTRZNEGO  
DZIEDZIŃCA



WEJŚCIE NUMER 1 OD  
STRONY  
WEWNĘTRZNEGO  
DZIEDZIŃCA

- LEGENDA:
- ŚCIANY ISTNIEJĄCE
  - SUGEROWANE ŚCIANY DZIAŁOWE
  - ⊕K PION KANALIZACYJNY
  - ◀Ł WENTYLACJA GRAWITACYJNA ŁAZIENKI
  - ◀K WENTYLACJA GRAWITACYJNA ANEKSU KUCHENNEGO



UWAGA: Rzut poglądowy, propozycja aranżacji.

# GARBARY 62

## LOKAL 22

22.1 SALON	17,51 m <sup>2</sup>
22.2 ŁAZIENKA	3,05 m <sup>2</sup>
22.3 KUCHNIA	10,80 m <sup>2</sup>
22.4 SYPIALNIA	11,94 m <sup>2</sup>
<b>SUMA:</b>	<b>43,30 m<sup>2</sup></b>

Lokal mieszkalny, który posiada 2 wejścia co pozwala na wiele możliwości aranżacji - możesz zaaranżować tu 2 mniejsze mieszkania lub przeznaczyć pod działalność.

**STAN SUROWY Z MOŻLIWOŚCIĄ  
DOPROWADZENIA DO STANU  
DEWELOPERSKIEGO LUB POD KLUCZ.**

KONTAKT  
+48 533 879 446

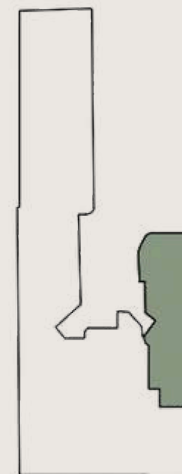
INWESTOR:



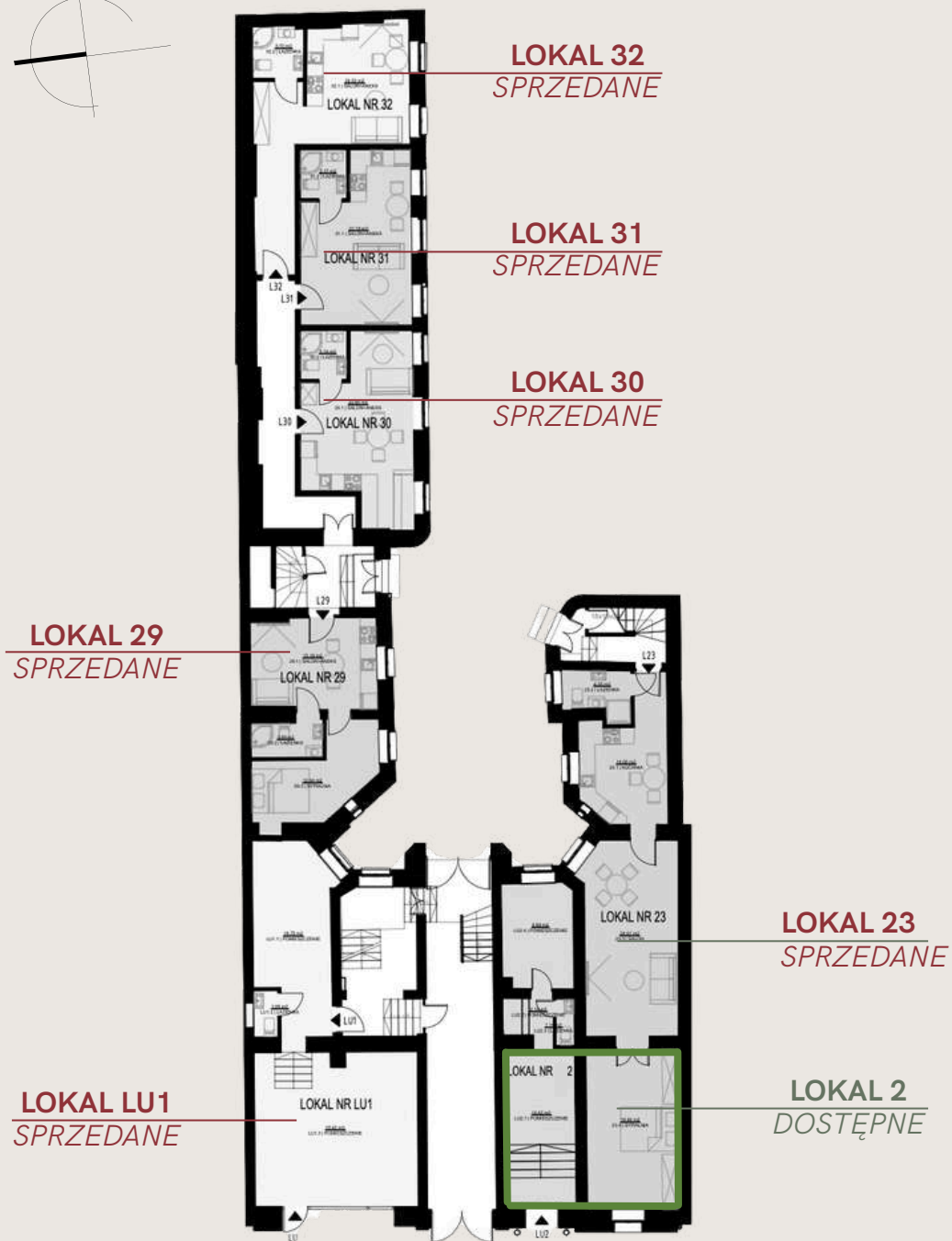
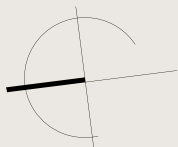
SPRZEDAŻ PROWADZI:

**ESTATE  
POINT**

ULICA MOSTOWA



ULICA GARBARY



# PARTER

LOKAL LU1	53,77 m <sup>2</sup>
<b>LOKAL 2</b>	<b>33,59 m<sup>2</sup></b>
LOKAL 23	51,83 m <sup>2</sup>
LOKAL 29	30,91 m <sup>2</sup>
LOKAL 30	26,00 m <sup>2</sup>
LOKAL 31	25,36 m <sup>2</sup>
LOKAL 32	31,75 m <sup>2</sup>

KONTAKT  
+48 533 879 446

INWESTOR:



SPRZEDAŻ PROWADZI:

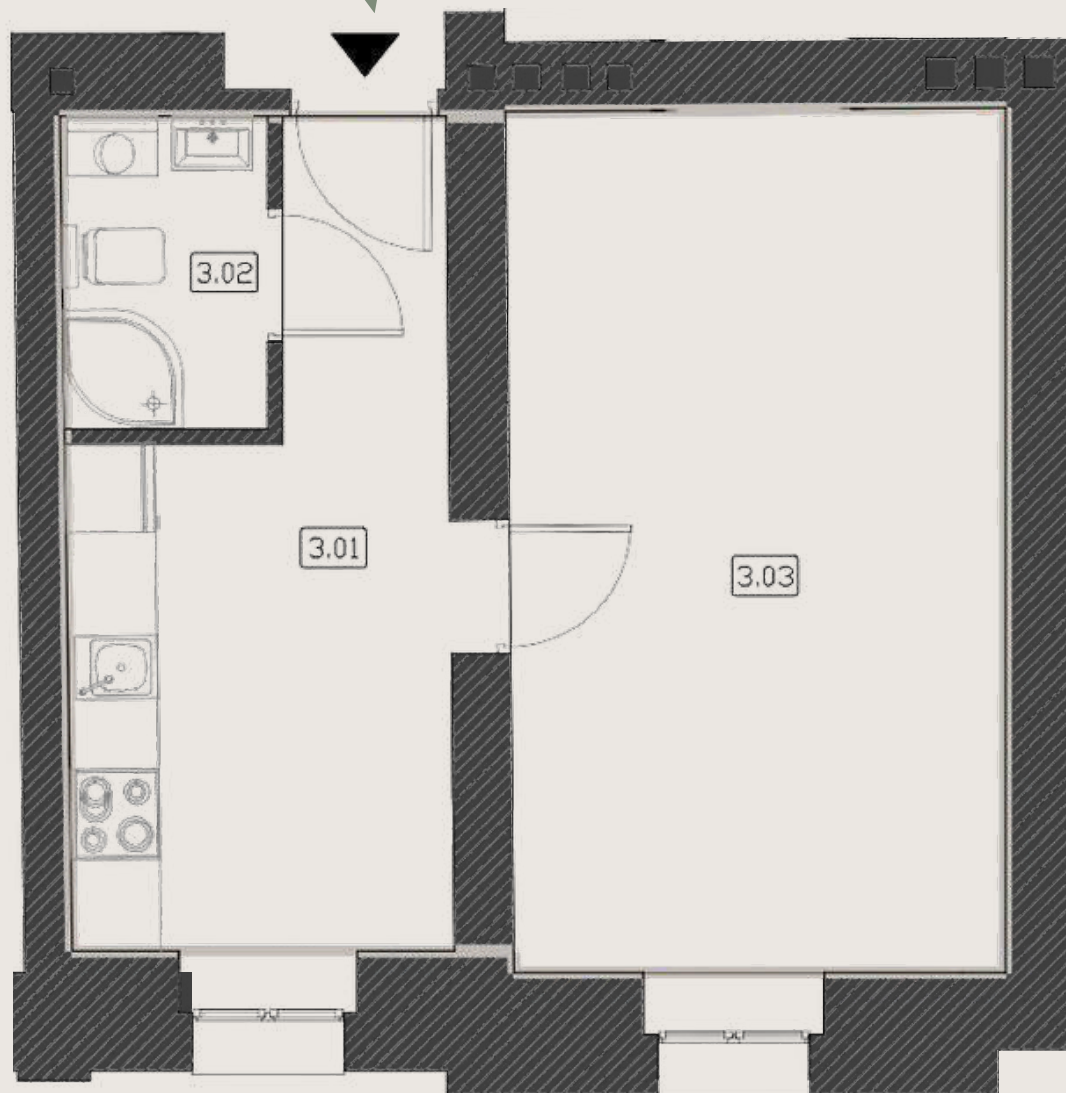
**ESTATE  
POINT**

ULICA MOSTOWA



ULICA GARBARY

WEJŚCIE PROSTO Z  
PRZEPIĘKNEGO HOLU  
KAMIENICY



UWAGA: Rzut poglądowy, aktualnie wewnątrz jest w stanie surowym.  
Przedstawiony układ jest jedynie propozycją aranżacji.

# GARBARY 62

## LOKAŁ 2

3.01 PRZEDSIONEK Z KUCHNIĄ	11,28 m <sup>2</sup>
3.02 ŁAZIENKA	2,91 m <sup>2</sup>
3.03 SALON	19,40 m <sup>2</sup>
<b>SUMA:</b>	<b>33,59 m<sup>2</sup></b>

Lokal mieszkalny, usytuowany na wyższym parterze -  
sprawdzi się jako klimatyczne, kamieniczne mieszkanie ale  
również świetne miejsce na biuro.

**STAN SUROWY Z MOŻLIWOŚCIĄ  
DOPROWADZENIA DO STANU  
DEWELOPERSKIEGO.**

SZACUNKOWA WYSOKOŚĆ KONDYGNACJI W STANIE  
SUROWYM ok. 3,30 m.

KONTAKT  
+48 533 879 446

INWESTOR:



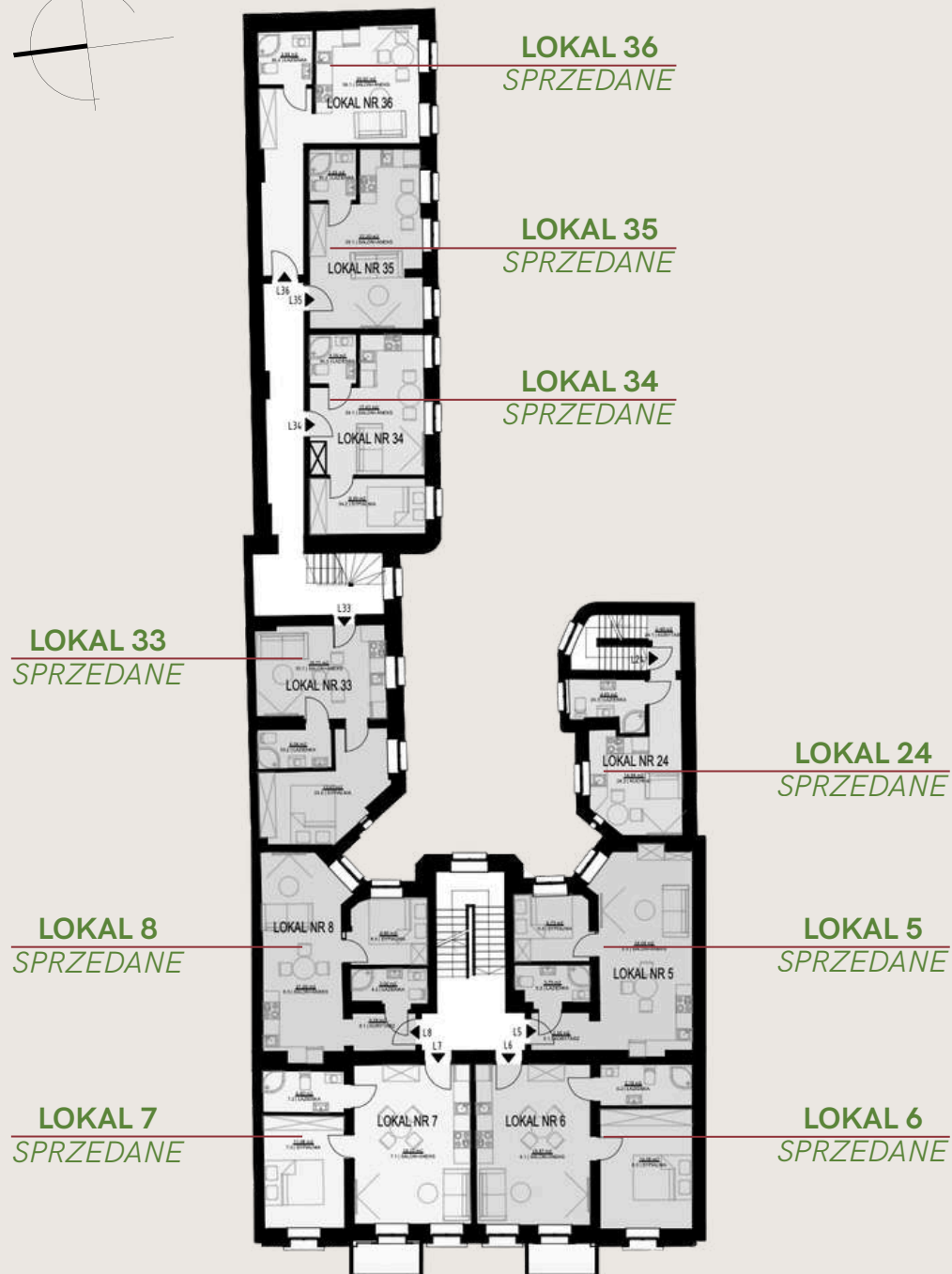
SPRZEDAŻ PROWADZI:

**ESTATE  
POINT**

ULICA MOSTOWA



ULICA GARBARY



# PIĘTRO 1.

LOKAL 5	38,09 m <sup>2</sup>
LOKAL 6	43,63 m <sup>2</sup>
LOKAL 7	40,80 m <sup>2</sup>
LOKAL 8	34,98 m <sup>2</sup>
LOKAL 24	35,93 m <sup>2</sup>
LOKAL 33	33,42 m <sup>2</sup>
LOKAL 34	28,95 m <sup>2</sup>
LOKAL 35	25,49 m <sup>2</sup>
LOKAL 36	30,90 m <sup>2</sup>

KONTAKT  
+48 533 879 446

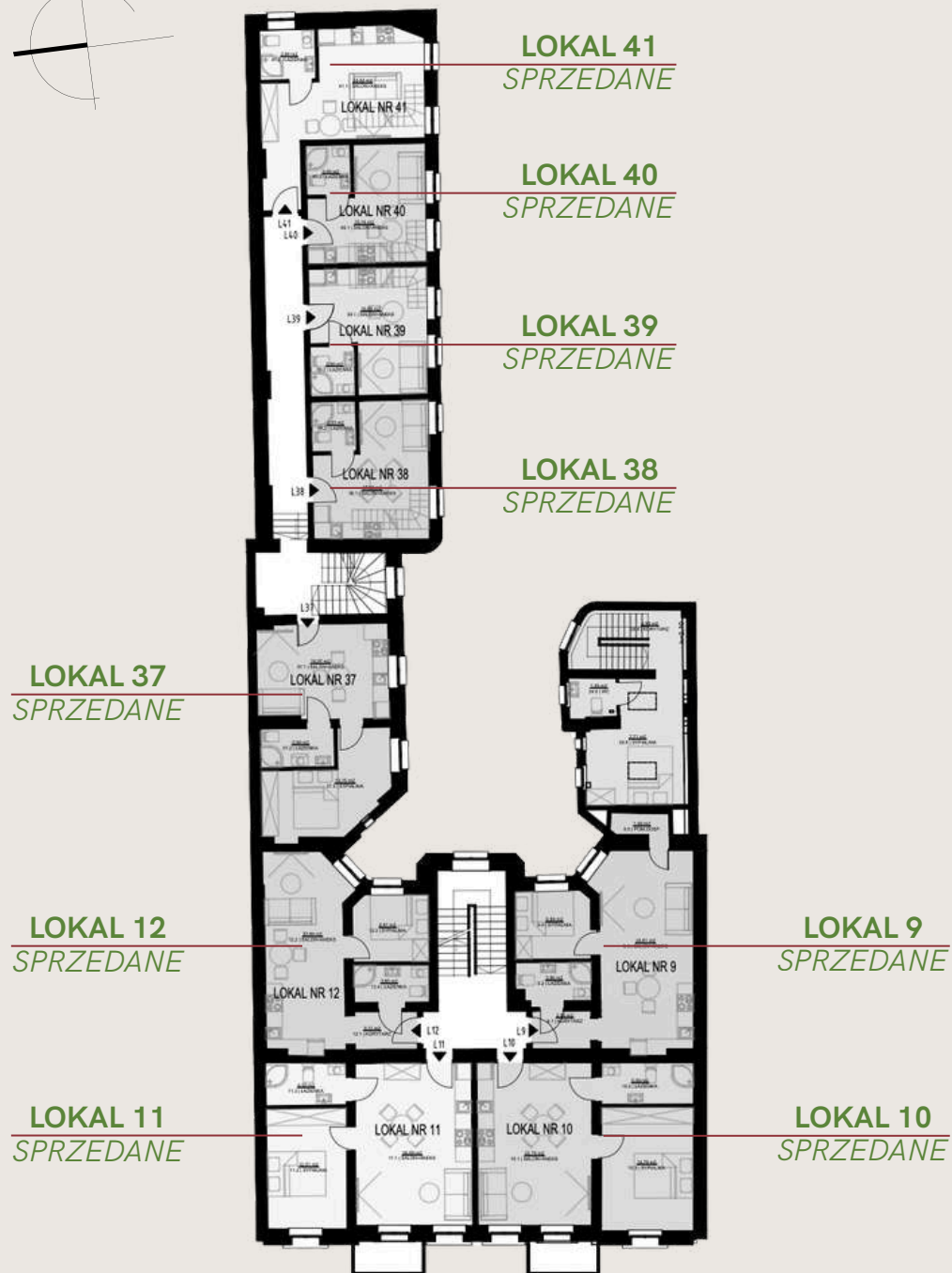
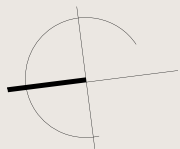
INWESTOR:



SPRZEDAŻ PROWADZI:

**ESTATE  
POINT**





# PIĘTRO 2.

LOKAL 9	40,12 m <sup>2</sup>
LOKAL 10	43,64 m <sup>2</sup>
LOKAL 11	41,70 m <sup>2</sup>
LOKAL 12	34,61 m <sup>2</sup>
LOKAL 37	33,16 m <sup>2</sup>
LOKAL 38	39,19 m <sup>2</sup>
LOKAL 39	36,65 m <sup>2</sup>
LOKAL 40	34,98 m <sup>2</sup>
LOKAL 41	43,38 m <sup>2</sup>

KONTAKT  
+48 533 879 446

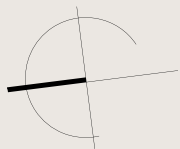
INWESTOR:



SPRZEDAŻ PROWADZI:

**ESTATE  
POINT**





**LOKAL 41**  
*SPRZEDANE*

**LOKAL 40**  
*SPRZEDANE*

**LOKAL 39**  
*SPRZEDANE*

**LOKAL 38**  
*SPRZEDANE*

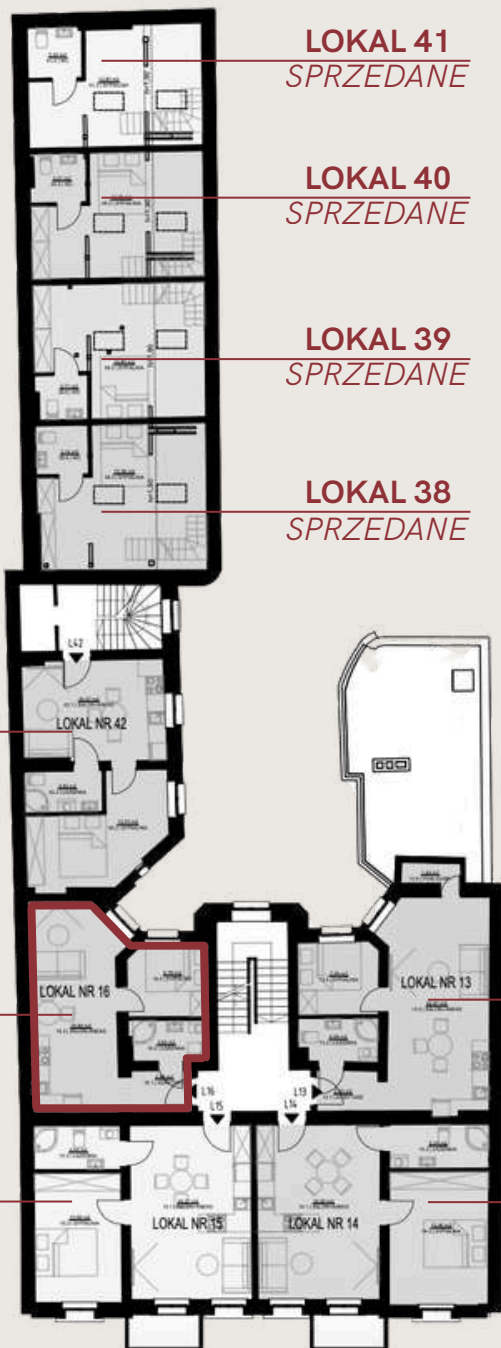
**LOKAL 42**  
*SPRZEDANE*

**LOKAL 16**  
*ZAREZERWOWANE*

**LOKAL 15**  
*SPRZEDANE*

**LOKAL 13**  
*SPRZEDANE*

**LOKAL 14**  
*SPRZEDANE*



# PIĘTRO 3.

LOKAL 13	41,38 m <sup>2</sup>
LOKAL 14	45,50 m <sup>2</sup>
LOKAL 15	41,83 m <sup>2</sup>
<b>LOKAL 16</b>	<b>34,45 m<sup>2</sup></b>
LOKAL 42	33,86 m <sup>2</sup>

KONTAKT  
+48 533 879 446

INWESTOR:



SPRZEDAŻ PROWADZI:

**ESTATE  
POINT**



# GARBARY 62

## LOKAL 16

16.1 KORYTARZ	2,95 m <sup>2</sup>
16.2 ŁAZIENKA	3,69 m <sup>2</sup>
16.3 SALON + ANEKS	21,23 m <sup>2</sup>
16.4 SYPIALNIA	6,58 m <sup>2</sup>
<b>SUMA:</b>	<b>34,45 m<sup>2</sup></b>

Lokal mieszkalny z kamienicznym klimatem - okna zwrócone są w stronę wewnętrznego dziedzińca. Idealne na pierwsze M w centrum lub inwestycja pod wynajem.

### LOKAL DOSTĘPNY W STANIE DEWELOPERSKIM

KONTAKT  
+48 533 879 446

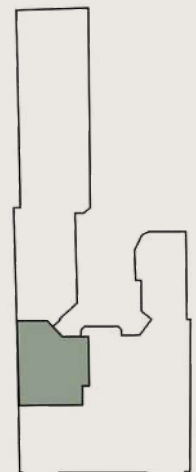
INWESTOR:



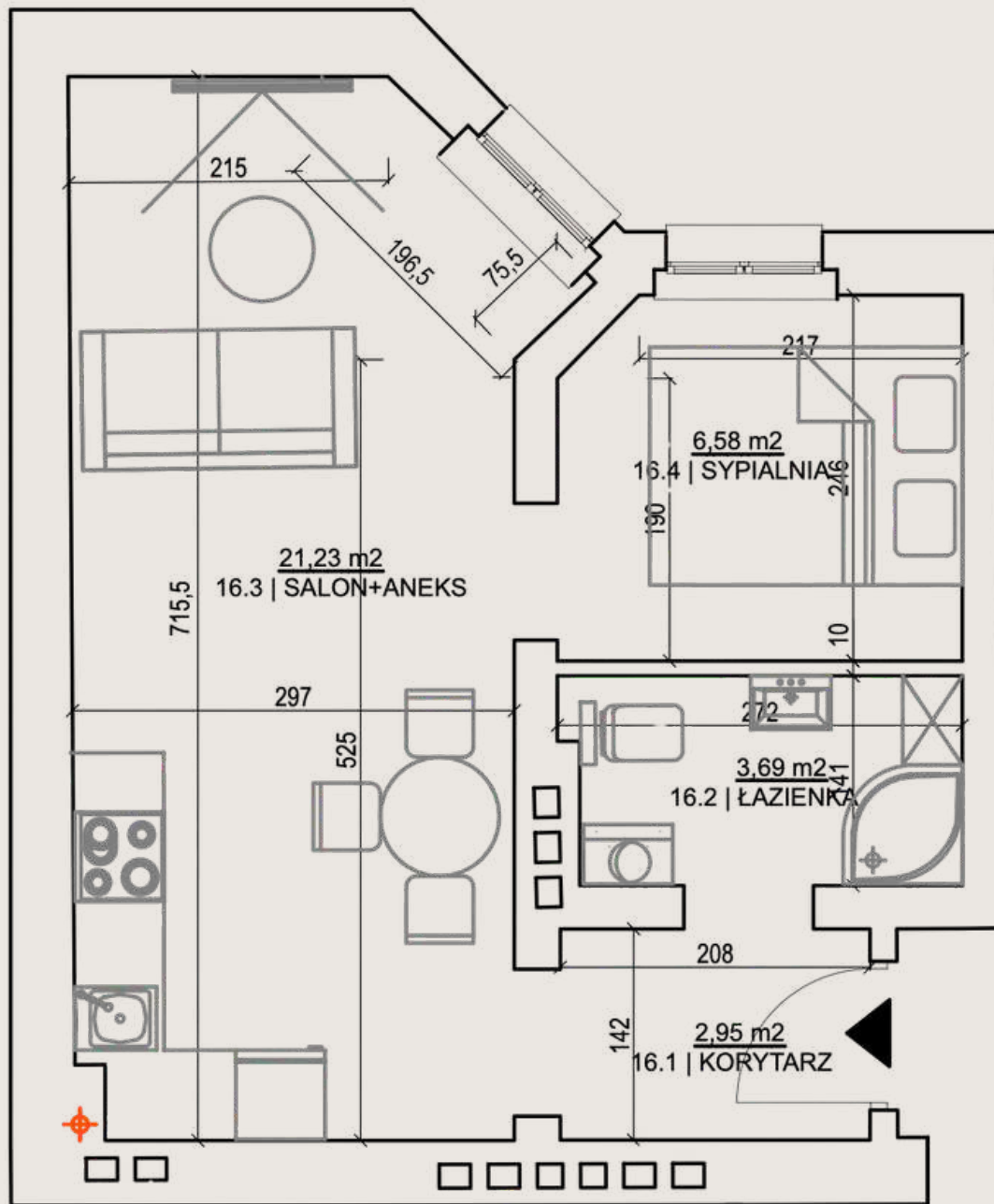
SPRZEDAŻ PROWADZI:

**ESTATE  
POINT**

ULICA MOSTOWA



ULICA GARBARY

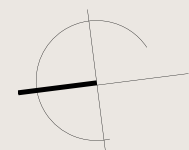


UWAGA: Rzut poglądowy.

# PODDASZE



LOKAL 17	41,70 m <sup>2</sup>
<b>LOKAL 18</b>	<b>46,99 m<sup>2</sup></b>
LOKAL 19	44,74 m <sup>2</sup>
<b>LOKAL 20</b>	<b>36,98 m<sup>2</sup></b>
LOKAL 43	35,14 m <sup>2</sup>



**LOKAL 43**  
*SPRZEDANE*

**LOKAL 20**  
*SPRZEDANE*

**LOKAL 19**  
*SPRZEDANE*

**LOKAL 17**  
*SPRZEDANE*

**LOKAL 18**  
*ZAREZERWOWANE*



KONTAKT  
+48 533 879 446

INWESTOR:



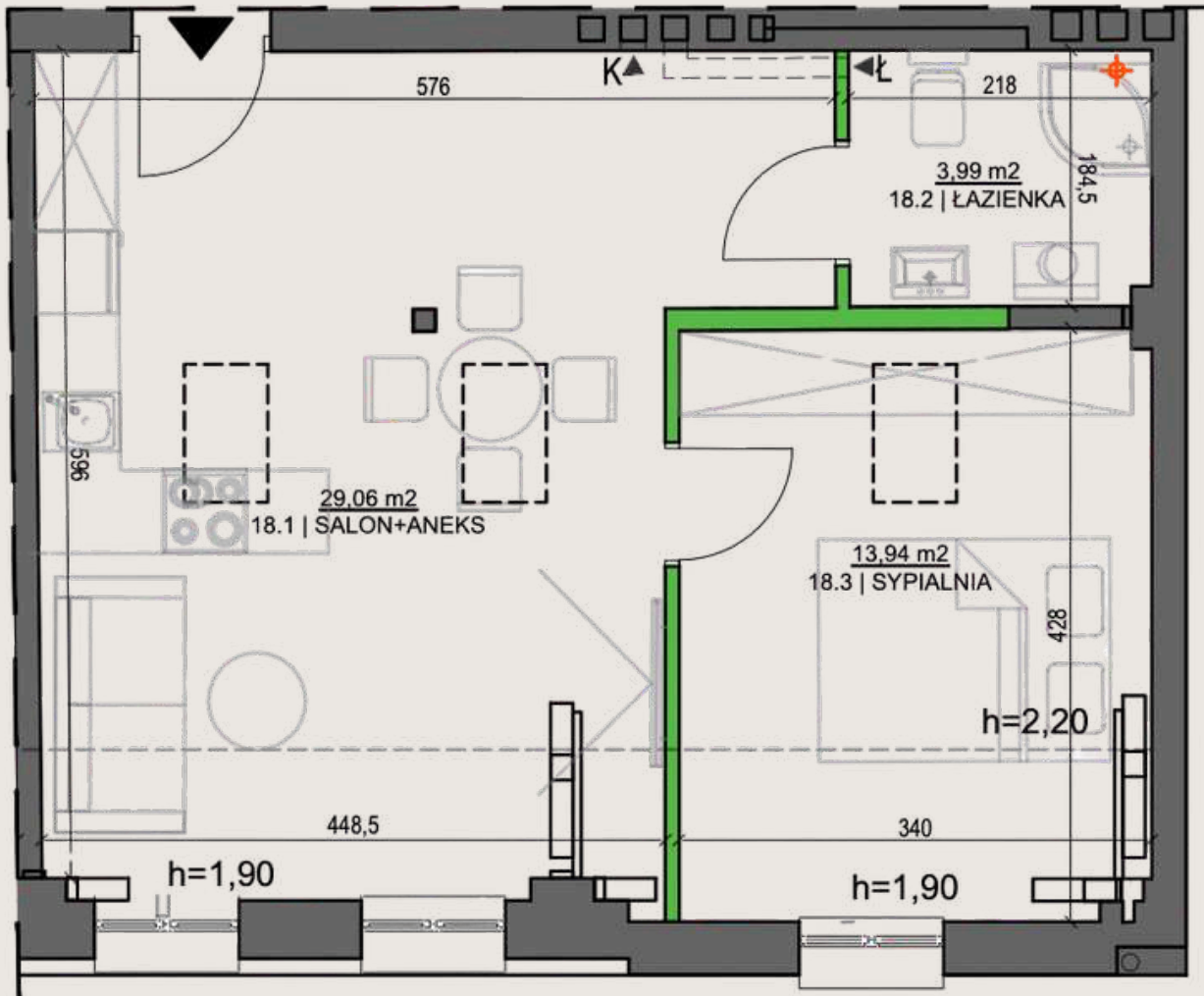
SPRZEDAŻ PROWADZI:

**ESTATE  
POINT**



# GARBARY 62

## LOKAL 18



- LEGENDA:
- ŚCIANY ISTNIEJĄCE
  - SUGEROWANE ŚCIANY DZIAŁOWE
  - ⊕K PION KANALIZACYJNY
  - ⚡Ł WENTYLACJA GRAWITACYJNA ŁAZIENKI
  - ⚡K WENTYLACJA GRAWITACYJNA ANEKSU KUCHENNEGO

18.1 SALON + ANEKS	29,06 m <sup>2</sup>
18.2 ŁAZIENKA	3,99 m <sup>2</sup>
18.3 SYPIALNIA	13,94 m <sup>2</sup>
<b>SUMA:</b>	<b>46,99 m<sup>2</sup></b>

Lokal mieszkalny z klimatem kamienicznego poddasza - okna zwrócone są w stronę ulicy Garbary a uroku dodają okna połaciowe.

**LOKAL DOSTĘPNY W STANIE SUROWYM  
ISTNIEJE MOŻLIWOŚĆ ZAINSTALOWANIA  
KLIMATYZACJI**

KONTAKT  
+48 533 879 446

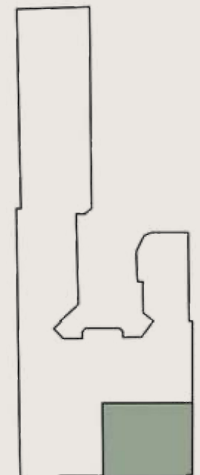
INWESTOR:



SPRZEDAŻ PROWADZI:

**ESTATE  
POINT**

ULICA MOSTOWA



ULICA GARBARY

UWAGA: Rzut poglądowy.